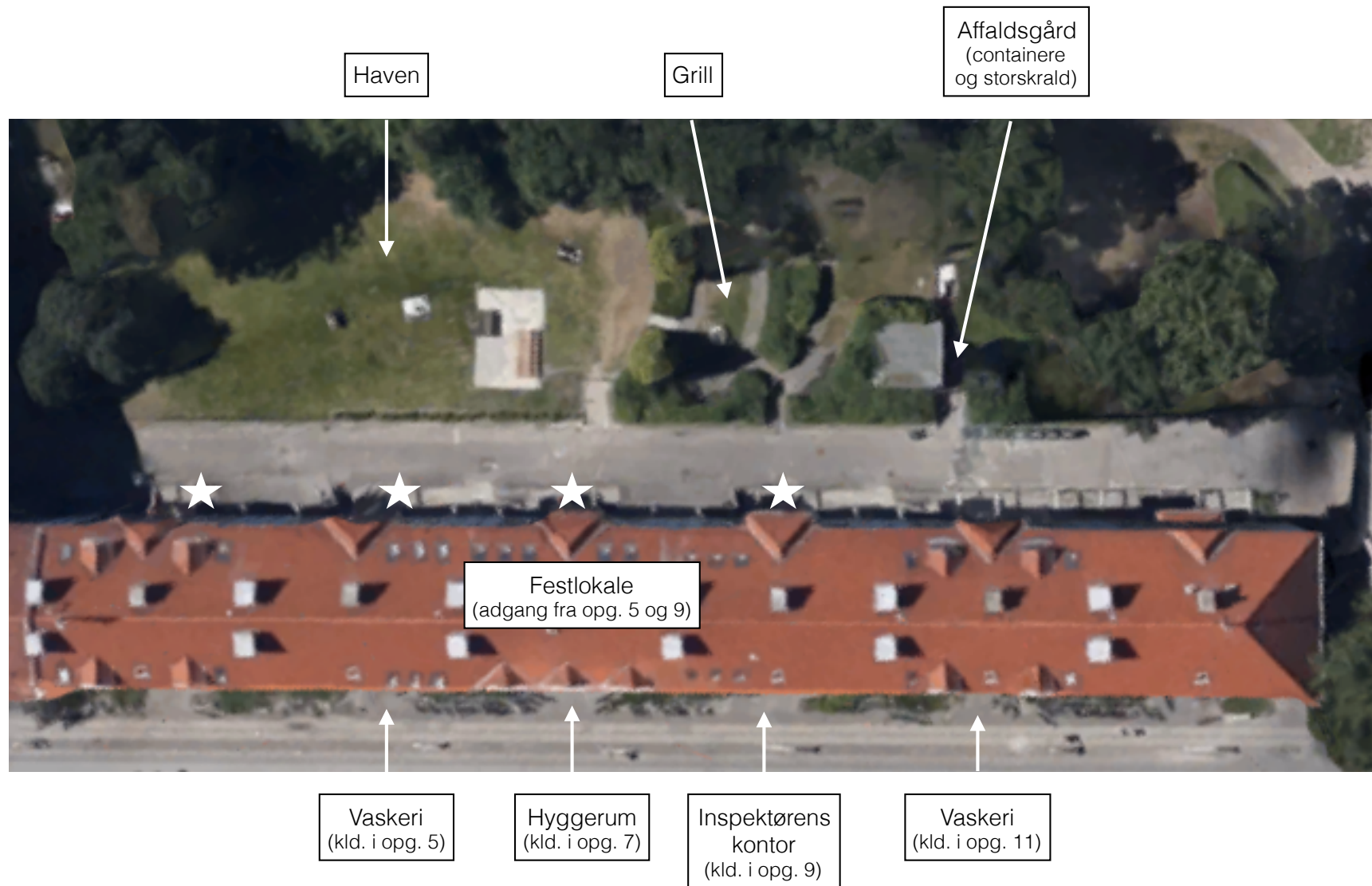


Kort over Kollegiet på Lauritz Sørensens Vej



- Der er cykelkælder i opgang 3, 5, 7 og 9. Man kommer ind til kælderen gennem døren i gården (markeret med stjerne).
- Der er depotrum på loftet i opgang 5, 9 eller 13 eller i forbindelse med cykelkældrene i opgang 3, 5, 7 og 9.
- I cykelkælderen i opgang 7 er der et rum med grillkul, grillredskaber samt havelege (fx kongespil).